

Baumpflanzungen

Damit **Baumpflanzungen** erfolgreich geplant und ausgeführt werden können, braucht es Wissen und Erfahrung.

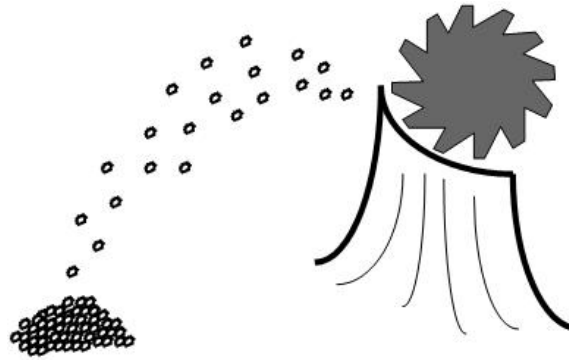
Entscheidend sind u.a. die richtige Baumart zum Standort, sowie der geeignete Wurzelraum.



Bei der **Baumpflanzung** wird die Grundlage für das gesamte Baumleben gelegt.



Wurzelstöcke ausfräsen



- Das Fräsmaterial kann vor Ort weiter verwendet werden
- Kein aufwändiges Ausgraben
- Keine teuren Entsorgungskosten
- Ersatzpflanzung am selben Ort möglich
- Mit einer Maschinenbreite von 95cm ist auch ein kleines Gartentor kein Hindernis



Aktuelle Preisliste unter www.sana.ch



5616 Meisterschwanden
ag@sana.ch
056 6701144

8048 Zürich
zh@sana.ch
044 4190040

Seit 25 Jahren sind wir mit der Begutachtung und Pflege einzelner Bäume und ganzer Baumbestände in Privatgärten, öffentlichen Parks und in Städten betraut.



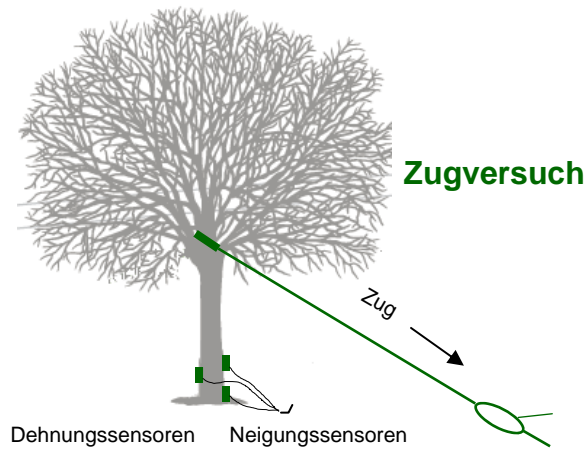
Neu führen wir auch dynamische Last- und Bewegungsanalysen zur Messung der Stand- und Bruchsicherheit an Bäumen durch.

Ansprechpersonen:

Guido Wagner 079 4264949
Baumpfleagespezialist mit eidg. Fachausweis

Philippe Grosjean 079 6341052
Baumpfleagespezialist mit eidg. Fachausweis

Messung Stand- und Bruchsicherheit



Im Vergleich zu anderen Verfahren wird bei den **dynamischen Last- und Bewegungsanalysen** (Zugversuchen) der Baum als Ganzes, inkl. Schadstellen und Baumumfeld berücksichtigt.

Das ist daher die präziseste Methode, die Stand- und Bruchsicherheit zu ermitteln. Neigungs- und Dehnungssensoren messen die Veränderungen an Holz und Wurzeln unter Einfluss einer definierten Zugkraft.

Bäume sind Windlasten ausgesetzt, die sie von der Krone über den Stamm in die Wurzeln ableiten.

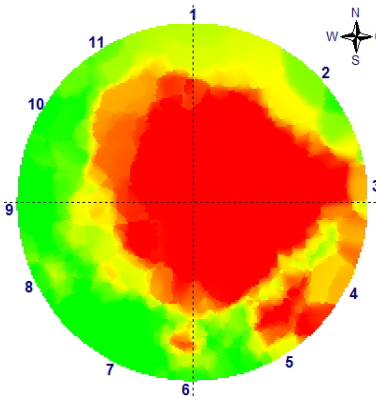
Bei hoher Windlast können Bäume diese Kräfte unter Umständen nicht mehr abfangen und reagieren mit Kronen-, Ast- und Stammbruch bzw. verlieren ihre Bodenankerung und kippen.

Bedeutende Bäume, welche aus Unsicherheit gefällt würden, können so evtl. erhalten werden.

Baumgutachten

Aus folgenden Gründen wird ein **Baumgutachten** benötigt:

- Beurteilung des Gesamtzustandes
- Ermittlung der Stand- und Bruchsicherheit



Beispiel:

Baumtomogramm mit ausgedehnter Fäulnis (rot)

- Erstellung von Pflegeempfehlungen
- Klärung der Haftung bei Beschädigung durch Dritte, zum Beispiel bei Baumassnahmen, Anfahrtschäden etc.
- Berechnung des Schadenersatzes bei ganzer oder teilweiser Zerstörung
- Erstellung eines Konzeptes zum Schutz von Bäumen im Zusammenhang mit Bauarbeiten
- Wurzel diagnose / Wurzelortung

Baumpflege

Mit unserer Klettertechnik ist der Baumpfleagespezialist in der Lage, jeden Ort in der Baumkrone sicher zu erreichen.



Kronenschnitt
Kronensicherung
Baumfällung
Baumschutz

Baumpflege bedeutet einerseits, die Bäume baumfreundlich und mit Weitsicht zu pflegen, auf der anderen Seite, auf die Bedürfnisse der Baumbesitzer einzugehen.

Bäume sollen Schatten spenden, die Luft verbessern, dürfen nicht zu gross werden, sollten möglichst kein Laub abwerfen und müssen sicher sein.

Diese Ausgangslage ist unsere tägliche Herausforderung.